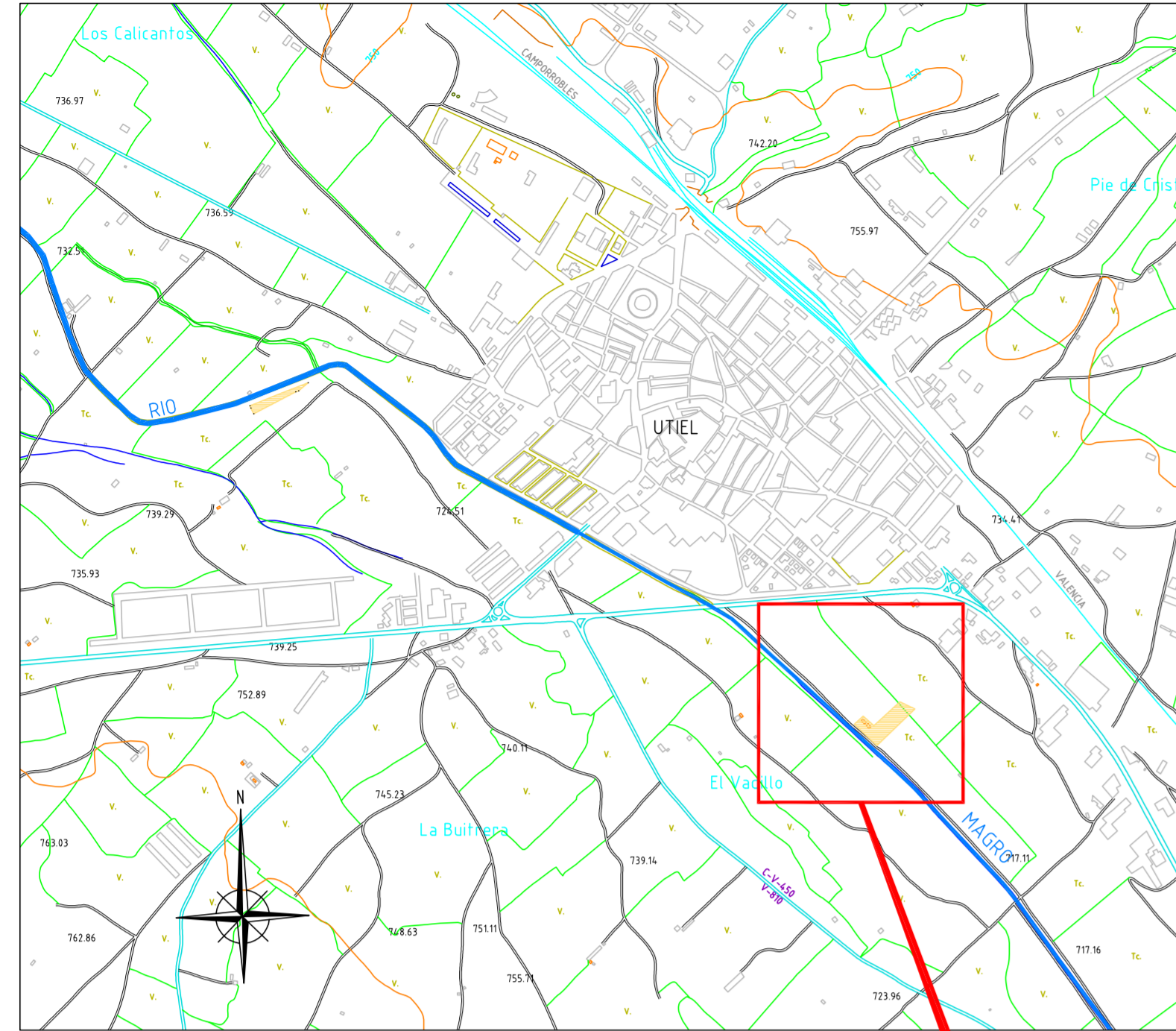


PLANTA GUIA  
ESCALA 1/15.000



BANCOS DE MADERA



PAPELERA DE MADERA



DETALLE DE ALCORQUE



VALLA Y TRAVIESA DE MADERA



LEYENDA

	PAVIMENTO CON TIERRA MORTERENCA (Ver detalle 2 en plano nº 6.3)
	ZONAS PLANTACION ARBUSTOS (Ver detalle 3 en plano nº 6.3)
	GRAVILLA COLOREADA (Ver detalle 3 en plano nº 6.3)
	VALLA DE MADERA
	VALLA EMPALIZADA DE MADERA
	TRAVIESA DE MADERA
	PAPELERA
	BANCO
	PANEL INFORMATIVO (Ver detalle en plano nº 8)
	PUERTA DE ACCESO
	CONTENEDOR DE BASURA
	ALCORQUE DE ROCALLA (Ver detalle 1 de plano 6.3)
	BOLARDO DE PIEDRA ARTIFICIAL

NOTAS:

- SE DARÁ PENDIENTE A LA TIERRA MORTERENCA DE MODO QUE LAS AGUAS PLUVIALES SE DIRIJAN HACIA LAS ZONAS AJARDINADAS IDEANDO UN HUECO EN LAS TRAVIESAS.
- PROFUNDIDAD DE LA EXCAVACIÓN IGUAL AL ESPESOR DE LAS CAPAS DE ZAHORRA, TIERRA VEGETAL Y TIERRA MORTERENCA.

ZONAS DE PLANTACION DE ARBUSTOS

ZONAS	nº plantas
<b>Z1 (superficie= 125m²)</b>	
Romero ( <i>Rosmarinus officinalis</i> )	125
Tomillo ( <i>Thymus vulgaris</i> )	125
Manzanilla borde ( <i>Santolina chamaecypariss subsp squarrosa</i> )	125
Adelfa ( <i>Nerium oleander</i> )	125
<b>total</b>	<b>500</b>
<b>Z2 (superficie= 138m²)</b>	
Lavanda ( <i>Lavandula stoechas</i> )	276
<b>total</b>	<b>276</b>
<b>Z3 (superficie= 61m²)</b>	
Sauco ( <i>Sambucus nigra</i> )	61
Majuelo ( <i>Crataegus monogyna</i> )	61
<b>total</b>	<b>122</b>
<b>Z4 (superficie= 52m²)</b>	
Filirea ( <i>Phyllirea angustifolia</i> )	52
Lentisco ( <i>Pistacia lentiscus</i> )	52
Aladierno ( <i>Rhamnus alaternus</i> )	52
Coscoja ( <i>Quercus coccifera</i> )	52
<b>total</b>	<b>208</b>
<b>Z5 (superficie= 96m²)</b>	
Romero ( <i>Rosmarinus officinalis</i> )	192
Manzanilla borde ( <i>Santolina chamaecypariss subsp squarrosa</i> )	192
<b>total</b>	<b>384</b>
<b>Z6 (superficie= 96m²)</b>	
Tomillo ( <i>Thymus vulgaris</i> )	192
Manzanilla borde ( <i>Santolina chamaecypariss subsp squarrosa</i> )	192
<b>total</b>	<b>384</b>
<b>Z7 (superficie= 117m²)</b>	
Sauco ( <i>Sambucus nigra</i> )	78
Madreselva ( <i>Lonicera implexa</i> )	78
Durillo ( <i>Viburnum tinus</i> )	78
<b>total</b>	<b>234</b>
<b>Z8 (superficie= 95m²)</b>	
Olivilla ( <i>Teucrium fruticans</i> )	169
Rusco ( <i>Ruscus aculeatus</i> )	169
Mirto ( <i>Myrtus communis</i> )	169
<b>total</b>	<b>507</b>
<b>Z9 (superficie= 113m²)</b>	
Hierba de olivas ( <i>Satureja intricata</i> )	113
Romero ( <i>Rosmarinus officinalis</i> )	113
Salvia ( <i>Salvia lavandulifolia subsp lavandulifolia</i> )	113
Tomillo ( <i>Thymus vulgaris</i> )	113
<b>total</b>	<b>452</b>
<b>Z10 (superficie= 123m²)</b>	
Madroño ( <i>Arbutus unedo</i> )	123
Sauco ( <i>Sambucus nigra</i> )	123
Madreselva ( <i>Lonicera implexa</i> )	123
Durillo ( <i>Viburnum tinus</i> )	123
<b>total</b>	<b>492</b>
<b>Z11 (superficie= 92m²)</b>	
Palmito ( <i>Chamaerops humilis</i> )	92
Salvia ( <i>Salvia lavandulifolia subsp lavandulifolia</i> )	92
<b>total</b>	<b>184</b>
<b>Z12 (superficie= 111m²)</b>	
Sauco ( <i>Sambucus nigra</i> )	74
Madreselva ( <i>Lonicera implexa</i> )	74
Durillo ( <i>Viburnum tinus</i> )	74
<b>total</b>	<b>222</b>

ARBOLES

CÓDIGO	ESPECIE	TOTAL
A1	ENCINA ( <i>Quercus ilex</i> )	11
A2	PINO BLANCO ( <i>Pinus halepensis</i> )	3
A3	ENEBRO ( <i>Juniperus oxycedrus</i> )	11
A4	LAUREL ( <i>Laurus nobilis</i> )	4
A6	ALMEZ ( <i>Celtis australis</i> )	8
A9	FRESNO DE FLOR ( <i>Fraxinus ornus</i> )	21
A10	OLIVO ( <i>Olea europea</i> )	5
A11	PINO PIÑONERO ( <i>Pinus pinnae</i> )	25
TOTAL		88

COORDENADAS U.T.M. PARA EL REPLANTEO

PUNTO	X (m)	Y (m)
1	654774,4399	4380816,2900
2	654705,4900	4380752,5601
3	654676,8199	4380777,8901
4	654652,9301	4380756,7202
5	654712,8900	4380699,2700
6	654814,2700	4380797,1899

CUADRO DE MEDICIONES

m² Desbroce matorral	6.982,34
m³ Desmontes (movimiento de tierras)	721,75
m³ Gravilla coloreada de espesor 0,05 m	4.436,07
m³ Zahorra	208,5
m³ Traviesa de madera tratada sin creosota	976,7
m² Tierra vegetal (e=0,25 m)	304,75
ud Bolardo de piedra artificial	3
m³ Tierra morterena	208,5
ud Papelera de madera tratada en autoclave	12
m² Geotextil antihierbas de 100g/m2	2.312,00
ud Banco Madera tratada en autoclave	22
ud Panel indicador de madera tratada en autoclave	2
ml Valla de postes de madera tratada en autoclave	954,84
ud Contenedor para basuras	1
ml Valla (empalizada) de madera para contenedor	5
ud Alcorque de piedra para árbol en zonas de paseo	9

BOLARDO



		SECRETARÍA DE ESTADO DE MEDIO RURAL Y AGUA DIRECCIÓN GENERAL DEL AGUA
		CONFEDERACIÓN HIDROGRÁFICA DEL JÚCAR
CLAVE: 2007-ST-0253 08.602.036/2111	TÍTULO: PROYECTO DE REGENERACION MEDIOAMBIENTAL DEL LECHO DEL RIO MAGRO DESDE CAUDETE DE LAS FUENTES HASTA EL EMBALSE DE FORATA (VALENCIA), FASE I	Nº PLANO: <b>6.2</b>
FECHA: ENERO 2009	DESIGNACION: ZONAS LÚDICO - DIDÁCTICAS ZONA 2	
ESCALA: 1/250		
EMPRESA CONSULTORA: 	DIRECTOR DEL PROYECTO: Tomás Nebot Domínguez I.C.C.P.-Nº Colegiado: 5.864	AUTORES DEL PROYECTO: Vicente M. Candelas Canals I.C.C.P.-Nº Colegiado: 9.922 Mª Carmen Sáenz Millaola I.C.C.P.-Nº Colegiado: 21.008